



# WOHNPARK RENNWEG STIEGE 5 / TOP B1

Adresse: 1030 Wien - Landstr. Hauptstr.148/5  
 Geschöß: EG  
 Typ: Büro  
 Fläche: 75,28 m<sup>2</sup>  
 Verfügbarkeit: 01.10.22  
 Fertigstellung: 1993

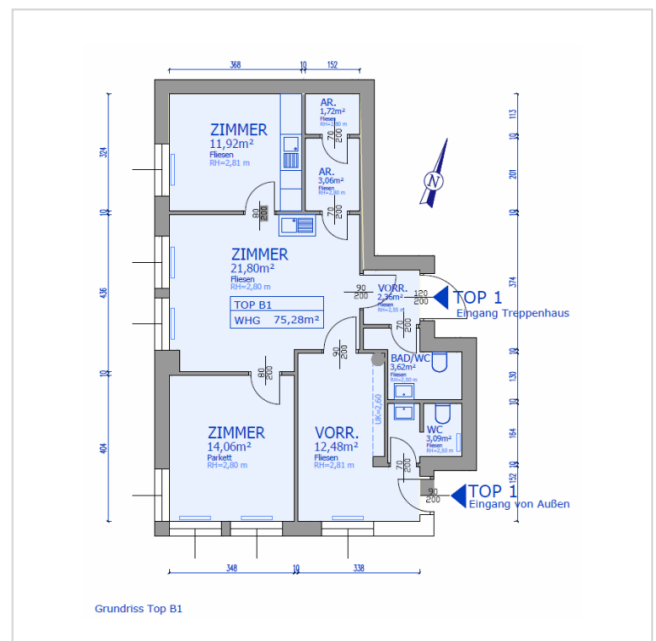
Nutzungsart: Gewerbe (Miete)  
 HWB: 74,70 kWh/m<sup>2</sup>a  
 f<sub>GEE</sub> 1,46

Finanzierung: Freifinanziert  
 Miete netto: € 1.393,23  
 Miete netto/m<sup>2</sup>: € 18,51  
 Betriebskosten netto: € 196,79  
 Betriebskosten netto/m<sup>2</sup>: € 2,61  
 Umsatzsteuer: € 318,01  
 Gesamtbelastung netto: € 1.590,02  
 Max. Mietdauer: unbefristet  
 Kündigungsverzicht: 5 Jahre

## PROJEKTBLD



## GRUNDRISS





## WEITERE INFORMATIONEN

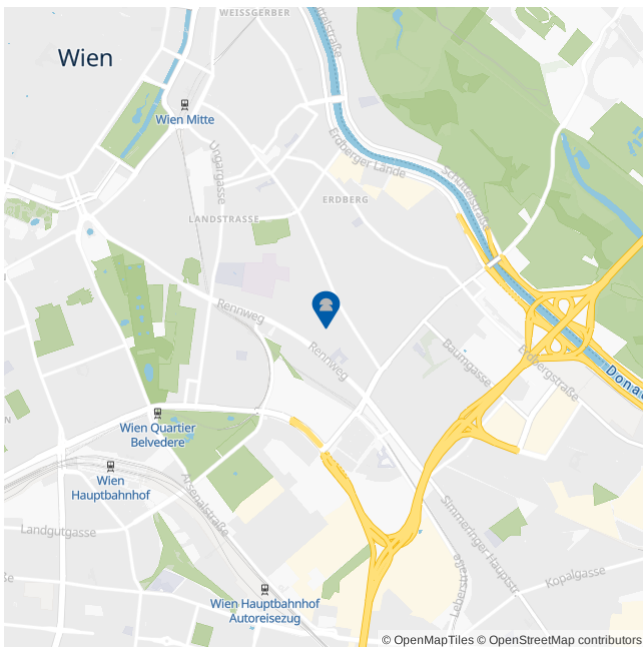
Kaution: 6 Bruttomonatsmieten (Bankgarantie oder Überweisung)





Verfügbarkeit: ab 01.10.2022 bzw. nach Vereinbarung

unbefristetes Mietverhältnis; 5 Jahre Kündigungsverzicht

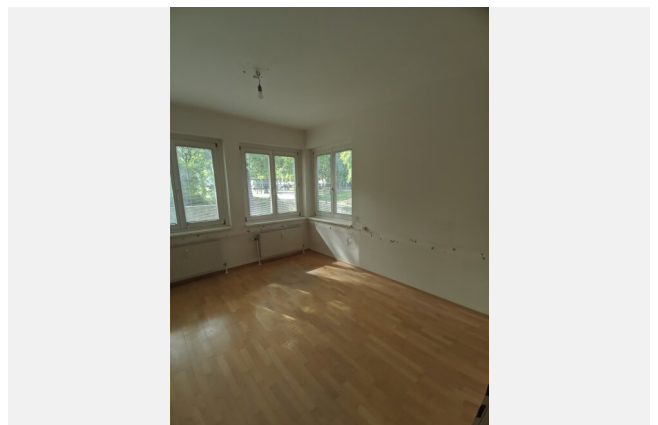
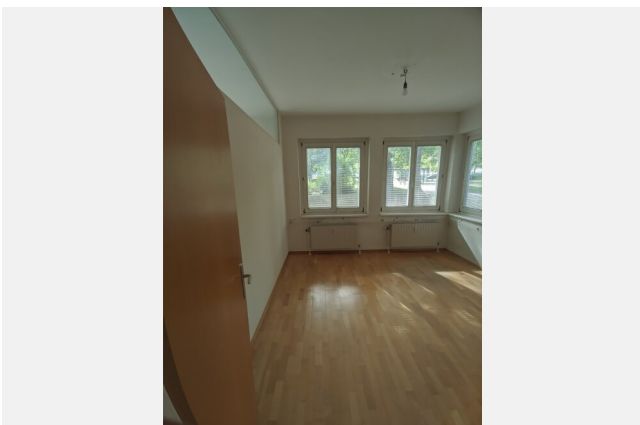
PROVISIONSFREI für den Kunden

## LAGE & UMGEBUNG | 1030 Wien - Landstr. Hauptstr.148/5



-  Bus 74A < 50 m  
Strassenbahn 18 < 250 m  
Strassenbahn 71 < 100 m
-  Supermarkt < 100 m  
Bäcker < 100 m  
Geldautomat < 250 m
-  Krankenhaus < 500 m  
Apotheke < 250 m  
Arzt < 500 m
-  Schule < 250 m  
Kindergarten < 250 m

## WEITERE BILDER





## PROJEKTbeschreibung

Die angenehme Lage, die gute Verkehrsanbindung, die hervorragende Infrastruktur - mit Supermärkten, Trafik, Ärzten, Kindergarten, Schule etc. - direkt in der Wohnhausanlage, die Grünflächen und die Wohnungen als solches machen den Wohnpark Rennweg zum zentralen Lebensmittelpunkt seiner Bewohner!