



WOHNPARK RENNWEG STIEGE 5 / TOP B1

Adresse: 1030 Wien - Landstr. Hauptstr.148/5
 Geschöß: EG
 Typ: Büro
 Fläche: 75,28 m²
 Verfügbarkeit: 01.10.22
 Fertigstellung: 1993

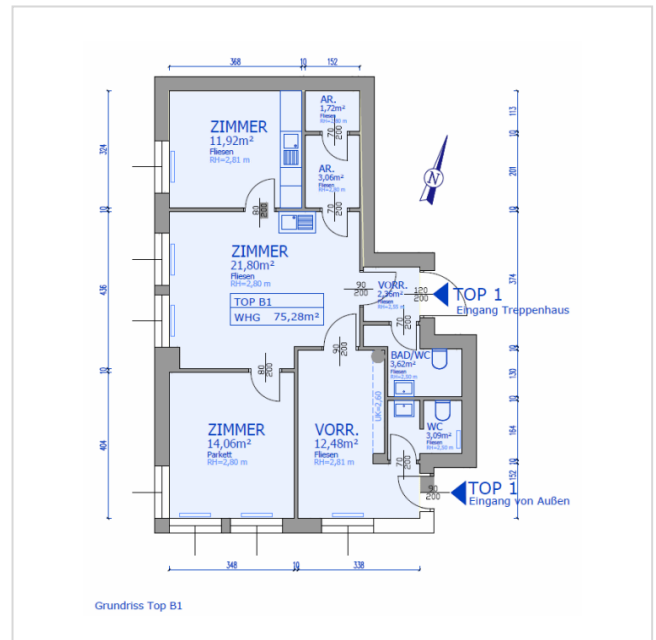
Nutzungsart: Gewerbe (Miete)
 HWB: 74,70 kWh/m²a
 f_{GEE} 1,46

Finanzierung: Freifinanziert
 Miete netto: € 1.393,23
 Miete netto/m²: € 18,51
 Betriebskosten netto: € 208,08
 Betriebskosten netto/m²: € 2,76
 Umsatzsteuer: € 320,27
 Gesamtbelastung netto: € 1.601,31
 Max. Mietdauer: unbefristet
 Kündigungsverzicht: 5 Jahre

PROJEKTBIKD



GRUNDRISS





WEITERE INFORMATIONEN

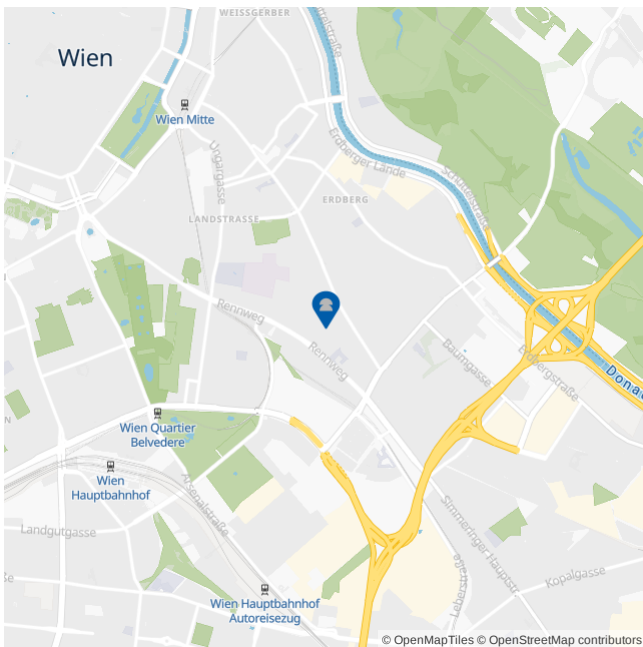
Kaution: 6 Bruttomonatsmieten (Bankgarantie oder Überweisung)





Verfügbarkeit: ab 01.10.2022 bzw. nach Vereinbarung

unbefristetes Mietverhältnis; 5 Jahre Kündungsverzicht

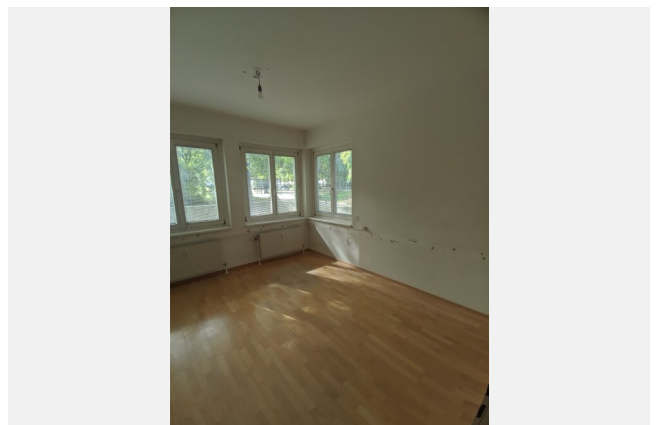
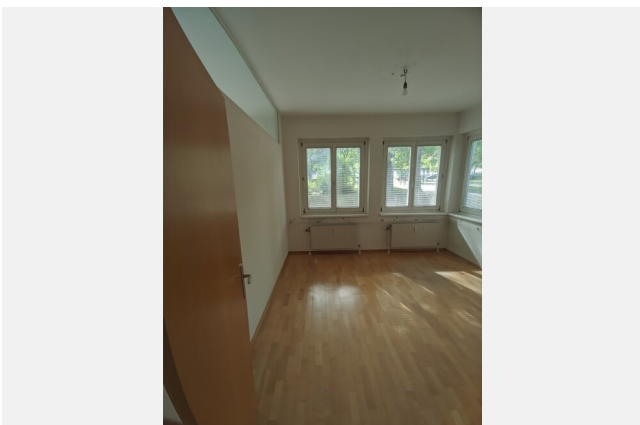
PROVISIONSFREI für den Kunden

LAGE & UMGEBUNG | 1030 Wien - Landstr. Hauptstr.148/5



-  Bus 74A < 50 m
Strassenbahn 18 < 250 m
Strassenbahn 71 < 100 m
-  Supermarkt < 100 m
Bäcker < 100 m
Geldautomat < 250 m
-  Krankenhaus < 500 m
Apotheke < 250 m
Arzt < 500 m
-  Schule < 250 m
Kindergarten < 250 m

WEITERE BILDER





PROJEKTbeschreibung

Die angenehme Lage, die gute Verkehrsanbindung, die hervorragende Infrastruktur - mit Supermärkten, Trafik, Ärzten, Kindergarten, Schule etc. - direkt in der Wohnhausanlage, die Grünflächen und die Wohnungen als solches machen den Wohnpark Rennweg zum zentralen Lebensmittelpunkt seiner Bewohner!