



WOHNPARK RENNWEG STIEGE 6C / TOP B1

Adresse: 1030 Wien -
Landstr. Hauptstr.146/6C

Geschoß: 1. OG

Typ: Büro

Fläche : 87,20 m²

Fertigstellung: 1993

Nutzungsart: Gewerbe (Miete)

HWB: 74,70 kWh/m²a
f_{GEE} 1,46

Finanzierung: Freifinanziert

Miete netto: € 1.263,16

Miete netto/m²: € 14,49

Betriebskosten netto: € 221,90

Betriebskosten netto/m²: € 2,54

Umsatzsteuer: € 297,01

Gesamtbelastung netto: € 1.485,06

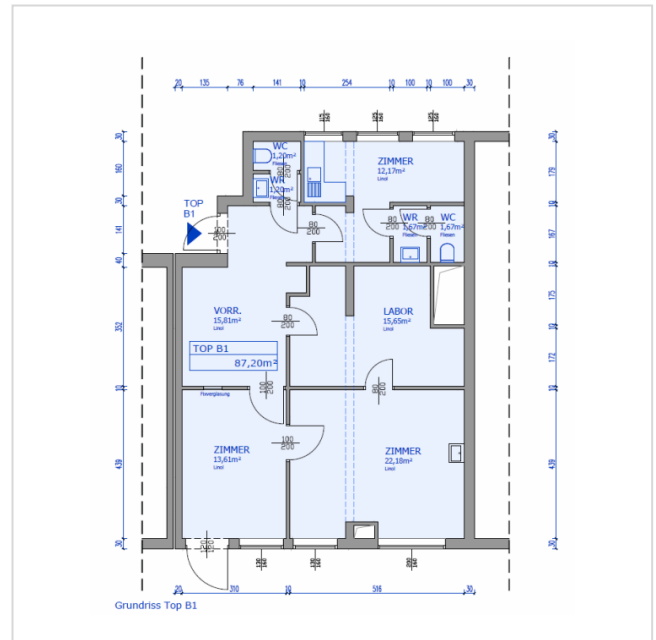
Max. Mietdauer: unbefristet

Kündigungsverzicht: 5 Jahre

PROJEKTBIKD



GRUNDRISS





WEITERE INFORMATIONEN

Kaution: 6 Bruttomonatsmieten (Bankgarantie oder Überweisung)





Verfügbarkeit: ab 01.04.2021 bzw. nach Vereinbarung

unbefristetes Mietverhältnis; 5 Jahre Kündigungsverzicht

PROVISIONSFREI für den Kunden

LAGE & UMGEBUNG | 1030 Wien - Landstr. Hauptstr.146/6C



-  Bus 74A < 50 m
Strassenbahn 18 < 250 m
Strassenbahn 71 < 100 m
-  Supermarkt < 100 m
Bäcker < 100 m
Geldautomat < 250 m
-  Krankenhaus < 500 m
Apotheke < 250 m
Arzt < 500 m
-  Schule < 250 m
Kindergarten < 250 m

WEITERE BILDER





PROJEKTbeschreibung

Die angenehme Lage, die gute Verkehrsanbindung, die hervorragende Infrastruktur - mit Supermärkten, Trafik, Ärzten, Kindergarten, Schule etc. - direkt in der Wohnhausanlage, die Grünflächen und die Wohnungen als solches machen den Wohnpark Rennweg zum zentralen Lebensmittelpunkt seiner Bewohner!