

GRAS. GREEN. LIVING. TOP 091

Adresse: 1030 Wien - Grasbergergasse 15

Zimmer: 2

Geschoß: 6. OG

Fläche: 93,78 m²

Freifläche(n): 17 m² Terrasse

Ausrichtung: Westen

Verfügbarkeit: 01.04.25

Fertigstellung: Frühling 2025

Nutzungsart: Wohnen (Miete)

HWB: 23,30 kWh/m²a
f_{GEE} 0,68

Finanzierung: Freifinanziert

Gesamtbelastung brutto: € 1.774,66

Kaution: 3

Bruttomonatsmieten

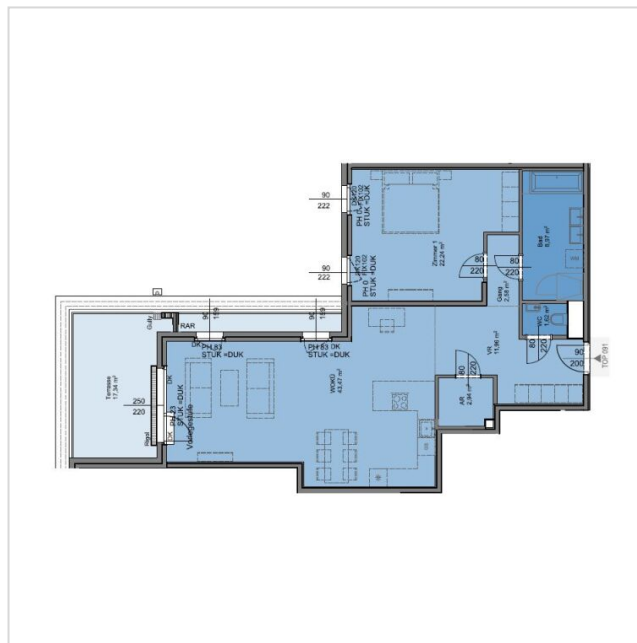
Max. Mietdauer: 5 Jahre

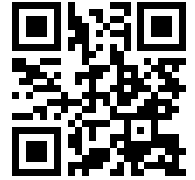
Kündigungsverzicht: 1 Jahr

PROJEKT BILD

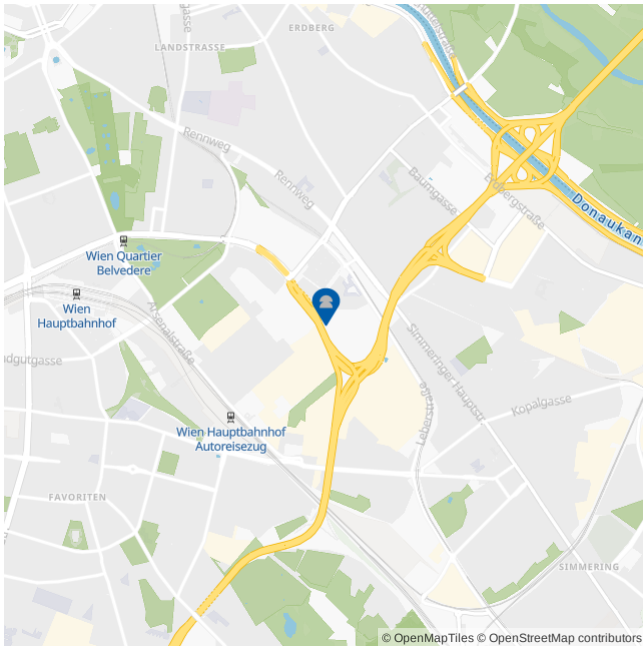


GRUNDRISS





LAGE & UMGEBUNG | 1030 Wien - Grasberggasse 15



-  74A,18, S-Bahn < 500 m
-  Supermarkt < 500 m
Trienna Shopping < 1 km
-  Diverse Arztpraxen < 2 km
-  Öffentl. Parkanlagen < 2 km
Rennweger Sportverein < 50 m
Parkanlage St. Marx < 1 km

WEITERE BILDER

