

GRAS. GREEN. LIVING. TOP 091

Adresse: 1030 Wien - Grasbergergasse 15
 Zimmer: 2
 Geschöß: 6. OG
 Fläche: 93,78 m²
 Freifläche(n): 17 m² Terrasse
 Ausrichtung: Westen
 Verfügbarkeit: 01.04.25
 Fertigstellung: Frühling 2025

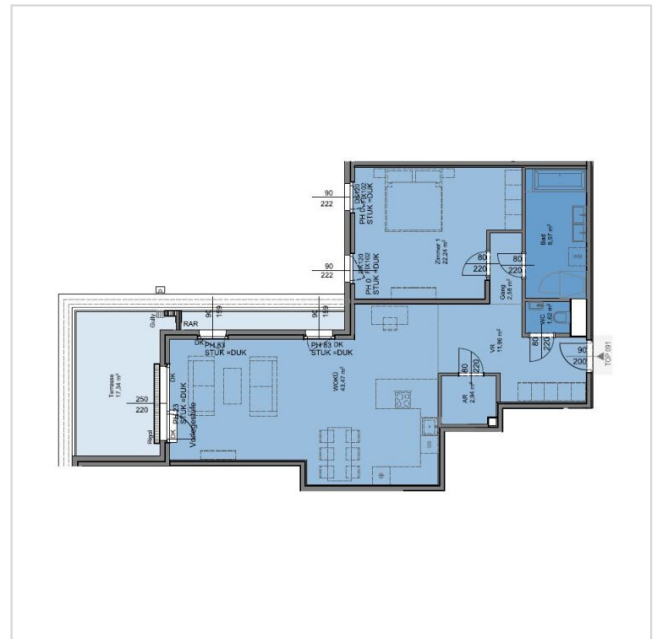
Finanzierung: Freifinanziert
 Gesamtbelastung brutto: € 1.774,66
 Kautiön: 3
 Bruttomonatsmieten
 Max. Mietdauer: 5 Jahre
 Kündigungsverzicht: 1 Jahr

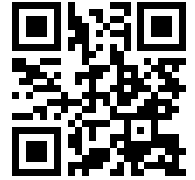
Nutzungsart: Wohnen (Miete)
 HWB: 23,30 kWh/m²a
 f_{GEE} 0,68

PROJEKTBIKD

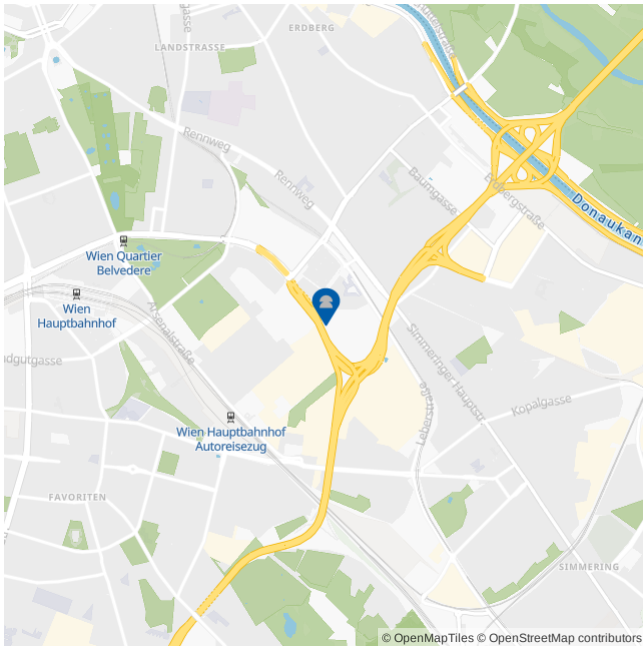


GRUNDRISS





LAGE & UMGEBUNG | 1030 Wien - Grasberggasse 15



-  74A,18, S-Bahn < 500 m
-  Supermarkt < 500 m
Trienna Shopping < 1 km
-  Diverse Arztpraxen < 2 km
-  Öffentl. Parkanlagen < 2 km
Rennweger Sportverein < 50 m
Parkanlage St. Marx < 1 km

WEITERE BILDER

