

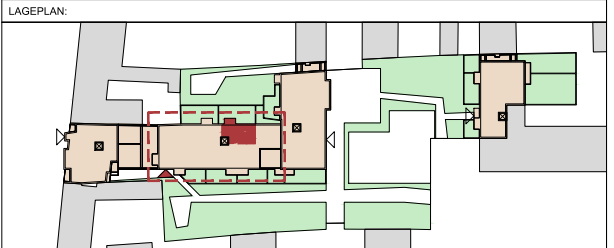
WOHNUNGSDETAILPLAN

WOHNHAUSANLAGE
MAUTNER-MARKHOF-GASSE/
IGNAZ-WEIGL-GASSE
1110-WIEN

SEITE: 1/1

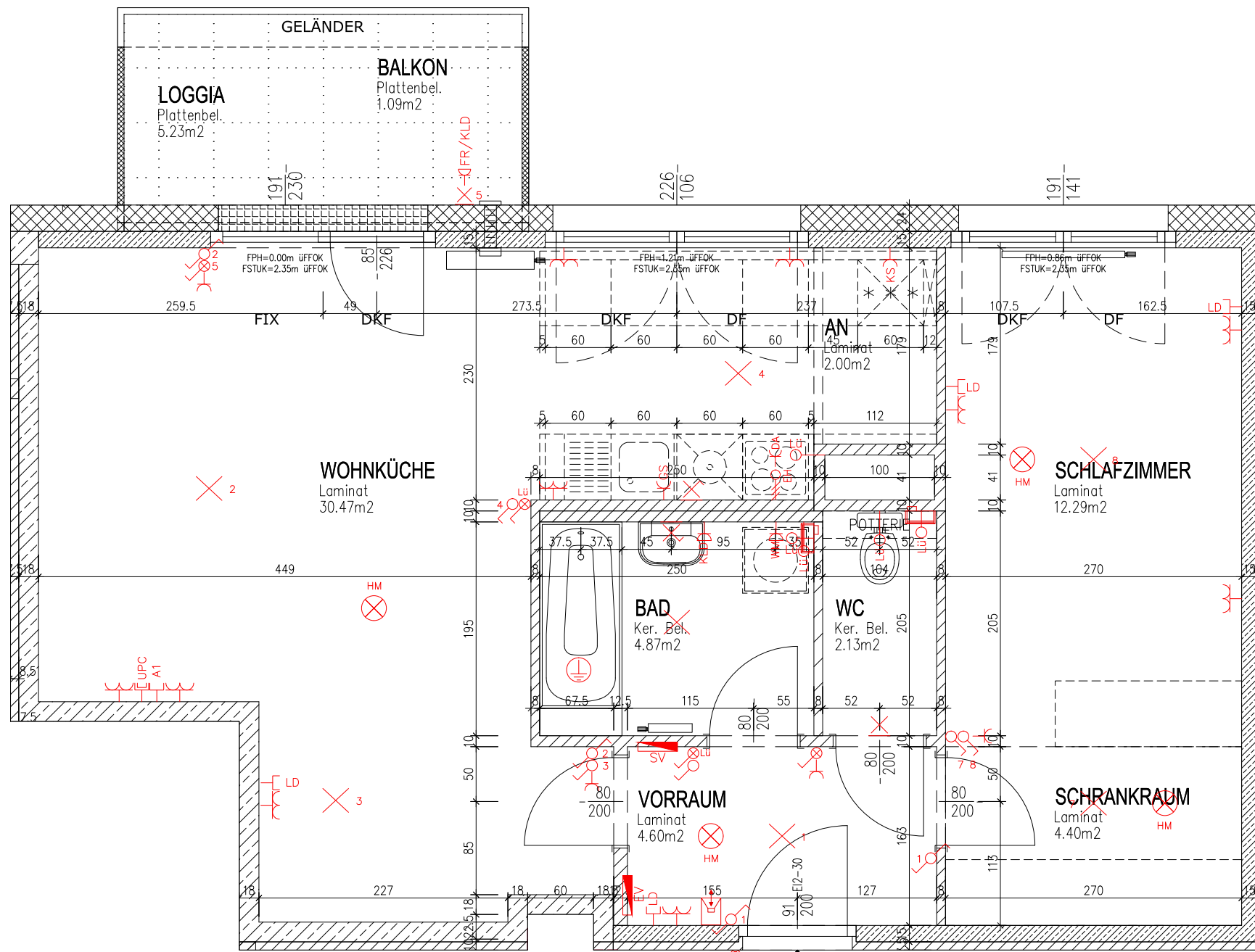
ADRESSE:
MAUTNER-MARKHOF-GASSE 9
IDENTADRESSE: IGNAZ-WEIGL-GASSE 6

TOP: 2/20
STIEGE: 2
STOCK: 2.STOCK
WOHNUNGSTYP: B



WOHNUNGSFLÄCHEN:

WOHNFLÄCHE:	60,76m ²
LOGGIA:	5,23m ²
WOHNNUTZFLÄCHE:	65,99m ²
BALKON:	1,09m ²
TERRASSE:	-
MIETERGARTEN:	-
EINLAGERUNGSRAUM:	3,41m ²



LEGENDE - ELEKTRO / LÜFTUNG:

	Schalter: Ausschalter Ausschalter mit Kontrolllicht Wechselschalter Serienschalter Kreuzschalter Taster Klingeltaster
	Leuchten: Deckenleuchte Wandausläß
	Starkstrom: Schukosteckdose 1-fach Schukosteckdose 2-fach Anschlussdose E-Herd Schukosteckdose Dunstabzug Schukosteckdose Kühlschrank Schukosteckdose Geschirrspüler Schukosteckdose mit Klappdeckel Feuchtraumsteckdose mit Klappdeckel Schukosteckdose mit Klappdeckel Waschm. Anschluss Lüfter Elektroverteiler
	Schwachstrom: Anschlussdose A1 Anschlussdose UPC Leerdose Schwachstrom-, Patchverteiler Gegensprechanlage
	Brandmeldeanlage Anschluss Freilaufschliesser Homemelder (batteriebetrieben)
	Schalldämmlüfter: Schalldämmlüfter

LEGENDE:

AN	ABSTELLNISCHE	GELÄNDERHÖHE:
AR	ABSTELLRAUM	100 bzw. 110cm
DF	DREHFLÜGEL	HÖHE ZAUN:
KF	KIPPFLÜGEL	100cm
DKF	DREHKIPPFLÜGEL	
FIX	FIXFLÜGEL	
BEL.	BELAG	
KER.	KERAMISCHER	
FPH	fertige PARAPETHHÖHE	
üFFOK	über fertiger FUSSBODENoberKANTE	

ARWAG
Wohnen im schönsten Wien

GRUNDEIGENTÜMER:
ARWAG Wohnpark
Errichtungs-, Vermietungs-, und
Beteiligungsgesellschaft m.b.H.
1030 Wien, Würtzlerstraße 15
01-797 00 - 0

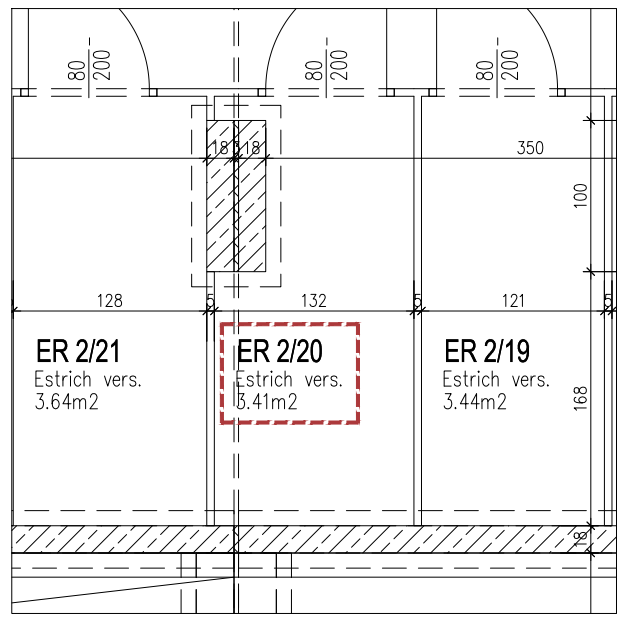
BAUBETREUUNG:
ARWAG BAUTRÄGER
Ges.m.b.H.
1030 Wien, Würtzlerstraße 15
01-797 00 - 0

PLANGRUNDLAGE:
Ausführungsplanung Stand: 20.05.2015

ARCHITEKTUR UND PLANVERFASSER:
HD ARCHITEKTEN
ZIVILTECHNISCHE GESAMTARBEIT
A 1030 WIEN - STURZENEGASSE 1 - TEL. +43 1 699922
OFFICE: HOCHWIRTSCHAFTSSTRASSE 1 - 1150 WIEN - TEL. +43 1 699922

	MASSSTAB: M1:50	DATUM: 20.05.2015	INDEX: 0
	DATEI: Wohnungsdetailplan_in0_20150520		
PROJEKTNUMMER: 575		PLANNUMMER: S2-20	

EINLAGERUNGSRAUM (M1:50):



TOP 2/20

Für die Anfertigung von Einbaumöbel sind Naturmaße zu nehmen!
Einbaumöbel nicht an Außenwände stellen - Gefahr von Schimmelbildung!
Die dargestellten Kücheneinrichtungen, Waschmaschinen, Doppelwaschbecken, etc.
gelten nur als Möblierungsvorschlag und sind nicht inkludiert.
Die dargestellten Heizkörper können im Zuge der Ausführungsplanung in
Bezug auf Position, Dimension und Anzahl Änderungen unterliegen.
Elektrosymbole siehe Legendenplan.