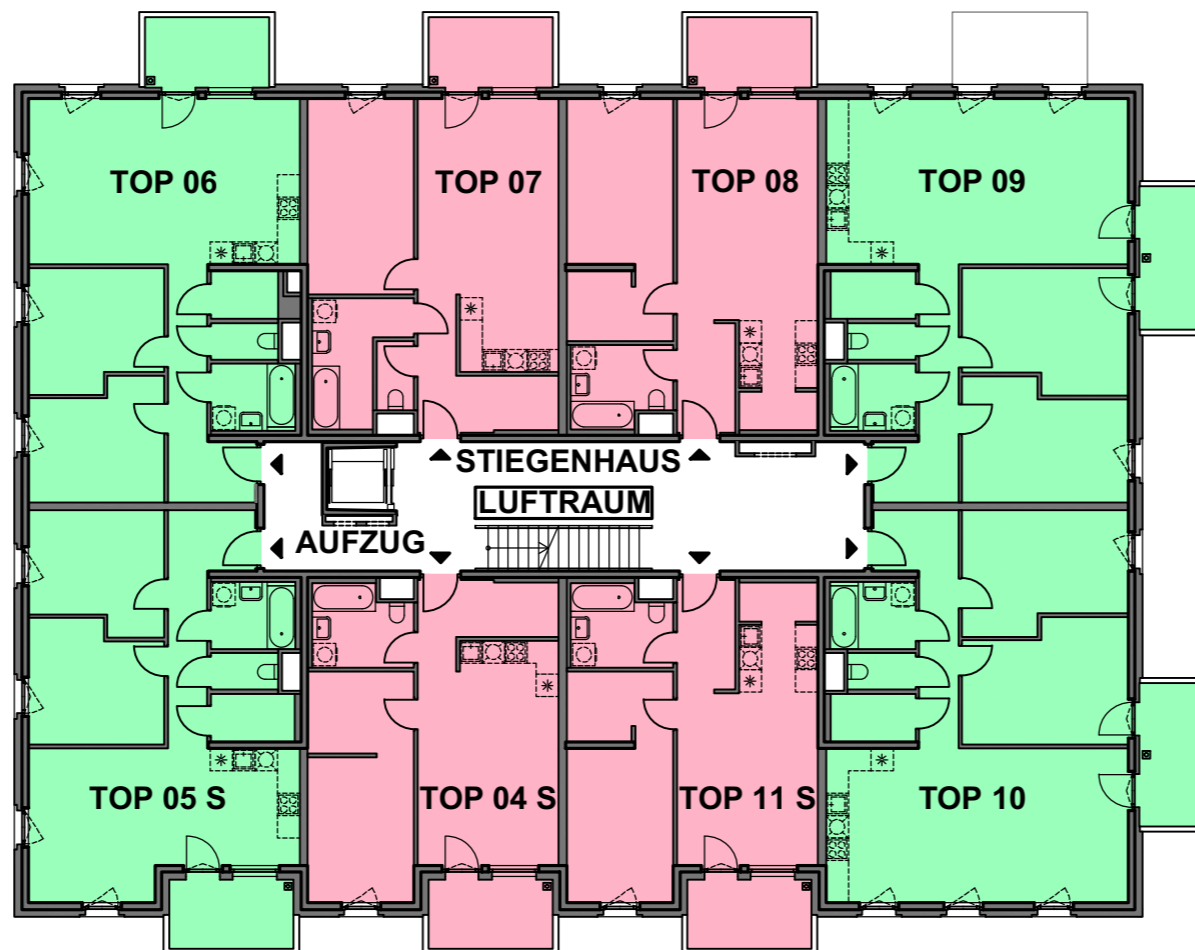
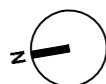


ÄNDERUNGEN VORBEHALTEN:
Vorbehaltlich technischer und konstruktiver Änderungen, sofern dem Mieter zumutbar, insbesondere weil sie geringfügig und sachlich gerechtfertigt sind.

Für die Anfertigung von Einbaumöbeln sind Naturmaße zu nehmen!
Einbaumöbel nicht an Außenwand stellen - Gefahr von Schimmelbildung!
Die dargestellten Kücheneinrichtungen, Waschmaschine etc. gelten nur als Möblierungsvorschlag und sind nicht inkludiert.
Bei der Ermittlung der Durchgangslichte (nutzbare Höhe) werden Türanschlag, -schwelle, -schleifer und Niveausprünge bis 3cm nicht berücksichtigt.

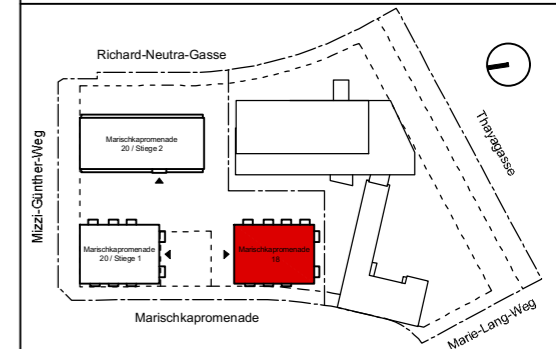


ÜBERSICHTSPLAN

**Marischkapromenade 18
1210 WIEN**



1. OBERGESCHOSS



LEGENDE

- 1 Zimmer - Wohnungstyp A
- 2 Zimmer - Wohnungstyp B
- 3 Zimmer - Wohnungstyp C
- 4 Zimmer - Wohnungstyp D
- Technik
- Gemeinschafts-/ Kinderspielraum/ Lobby
- Fahrrad und Kinderwagenabstellraum
- Einlagerungsraum
- Mietergarten
- Waschküche und Müllraum
- Geschäftsfläche

Bauherr



ARWAG Objektvermietungsgesellschaft m.b.H.
Würtzlerstraße 15, A-1030 Wien
Tel. +43 1 79 700 -0

Baubetreuung



ARWAG Bauträger Gesellschaft m.b.H.
Würtzlerstraße 15, A-1030 Wien
Tel. +43 1 79 700 -0

Planung

ARGE

ArchiMedia ZT GmbH
A-1020 Wien, Zirkusgasse 44
M office@archimedia.at T +43 1 2163634

SMAC _ Smart Architectural Concepts KG
A-1130 WIEN, Königberggasse 17
Studio: Franzensgasse 25/12, 1050 Wien
M office@smac3.eu T +43 1 9673581

Plangrundlage

EINREICHPLAN

Stand 05.06.2018

Projekt Nr.	Plan Nr.	Index	Datum	Maßstab
15124	18-1003	A	190330	1 : 200

FILE: NELE-VT-uebersicht-18-OG1.dwg