



# WINTZINGERODESTRASSE 21-23

## STIEGE 1 + 2 / TOP 2/009

Adresse: 1220 Wien - Wintzingerodestraße 21-23

Kaufpreis brutto: : € 294.000

Zimmer: 3

Monatliche Kosten: € 453,40

Geschoß: EG

Fläche : 81,60 m<sup>2</sup>

Freifläche(n): 9 m<sup>2</sup> Loggia

Ausrichtung: Nordost, Osten

Verfügbarkeit: 01.09.24

Fertigstellung: 1910

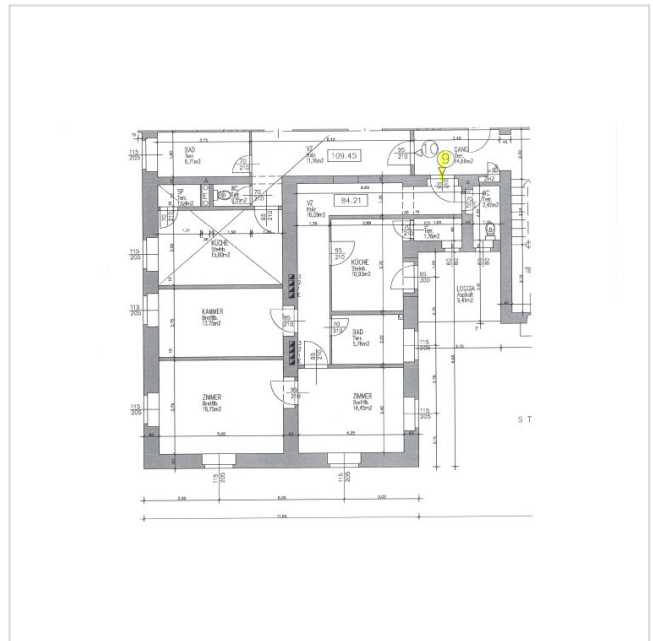
Nutzungsart: Wohnen (Eigentum)

HWB: 171,19 kWh/m<sup>2</sup>a

### PROJEKTBIKD



### GRUNDRISS

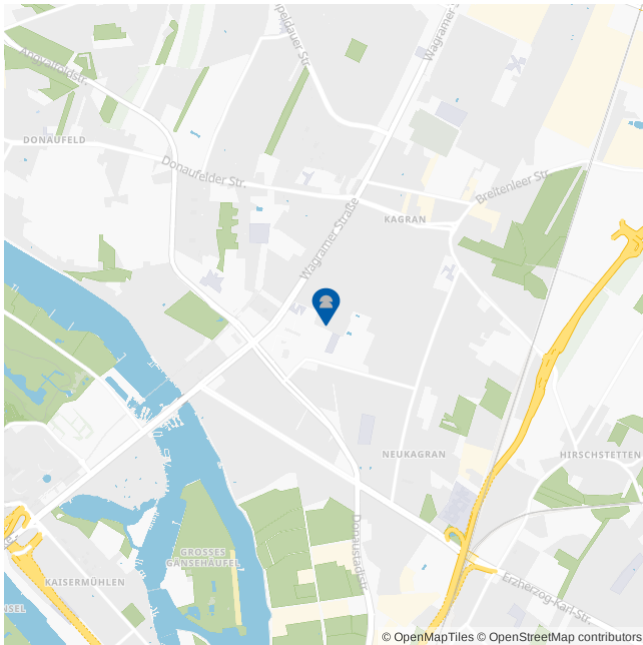









## WEITERE INFORMATIONEN

Sanierungsbedürftige Altbauwohnung. In den monatl. Kosten sind die Heizkosten inkludiert.

## LAGE & UMGEBUNG | 1220 Wien - Wintzingerodestraße 21-23



-  U1 < 1 km  
Straßenbahn 25 < 1 km  
Bus 22A, 94A, N25 < 1 km
-  Bäcker < 500 m  
Donau Zentrum < 100 m
-  Arzt < 500 m
-  Gymnasium < 500 m  
HBLA < 250 m  
Volksschule < 500 m
-  Donaustädterbad < 250 m

## WEITERE BILDER

