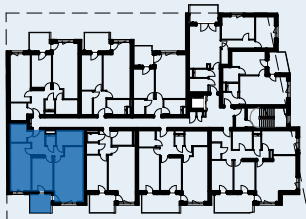


**1230 Wien**  
**Gastgebasse 23**  
**>>Die Gastgeberin 2.0<<**

**Top 35 / 4. OG**  
**Freifinanziert**

Wohnfläche **82,73 m<sup>2</sup>**  
 Balkon **6,60 m<sup>2</sup>**

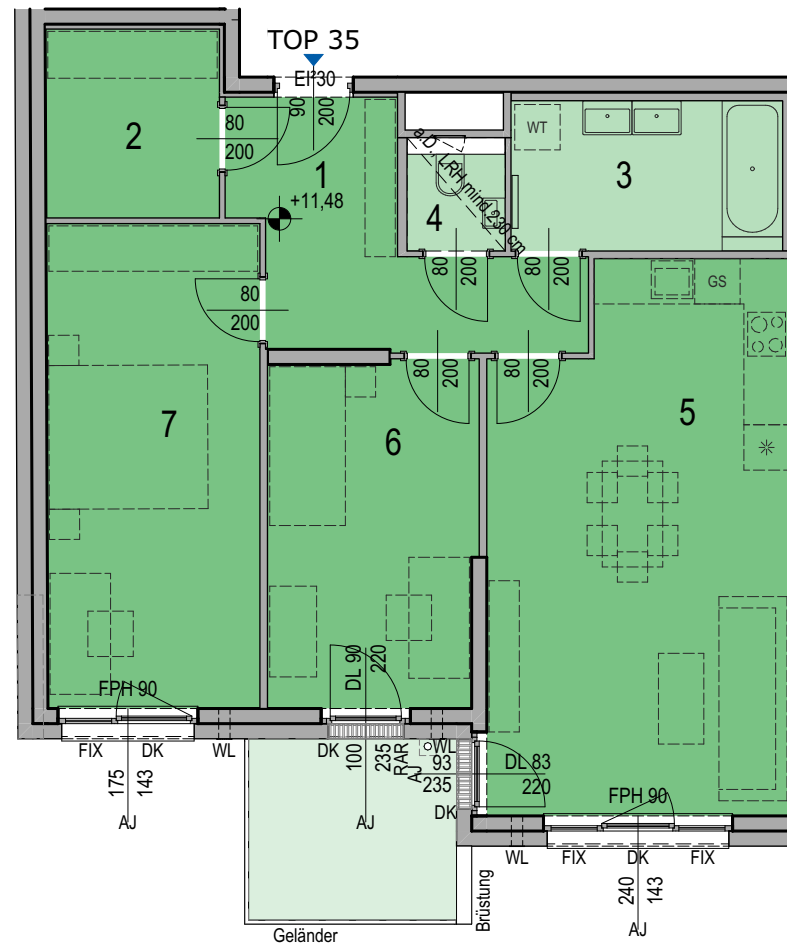
1	VR	<b>9,90 m<sup>2</sup></b>
2	AR	<b>5,74 m<sup>2</sup></b>
3	Bad	<b>7,14 m<sup>2</sup></b>
4	WC	<b>1,66 m<sup>2</sup></b>
5	Wohnküche	<b>27,60 m<sup>2</sup></b>
6	Zimmer 2	<b>12,63 m<sup>2</sup></b>
7	Zimmer 1	<b>18,06 m<sup>2</sup></b>



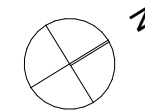
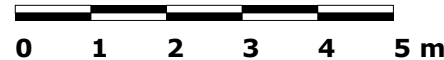
**VERTRAGSPLAN**

**VERKAUF & VERMIETUNG**

Nina Bruckmann  
 +43 1 797 00 155  
 nina.bruckmann@arwag.at  
**arwag.at**



**A4 / 1:100**



DUK	Deckenunterkante	DK	Drehkipplflügel	a.D.	abgehängte Decke
RSK	Regensinkkasten	D	Drehflügel	LRH	lichte Raumhöhe
RAR	Regenabfallrohr	FIX	Fixverglasung	AJ	Außenjalousie
NÜ	Notüberlauf	FPH	Fertigparapethöhe	AR	Außenrollladen
WL	Wandlüfter	DL	Durchgangslichte	WT	Waschtrockner

Index: Stand: 16. 7. 2024

Für die Anfertigung von Einbaumöbel sind Naturmaße zu nehmen! Einbaumöbel nicht an Außenwand stellen. Die im Plan dargestellte Möblierung ist schematisch und dient ausschließlich zur unverbindlichen Illustration - bitte um Beachtung der Bau- und Ausstattungsbeschreibung. Bei der Ermittlung der Durchgangslichte (nutzbare Höhe) werden Türanschlag-, -schwelle-, -schließer und Niveausprünge bis 3 cm nicht berücksichtigt.

Vorbehaltlich technischer und konstruktiver Änderungen, sofern dem/der Nutzer:in zumutbar, insbesondere weil sie geringfügig und sachlich gerechtfertigt sind.

