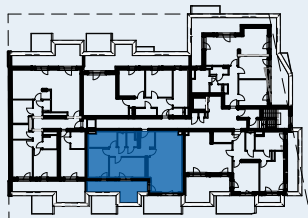


1230 Wien  
 Gastgebasse 23  
 >>Die Gastgeberin 2.0<<

Top 42 / 1. DG  
 Freifinanziert

Wohnfläche **80,22 m<sup>2</sup>**  
 Terrasse **15,68 m<sup>2</sup>**

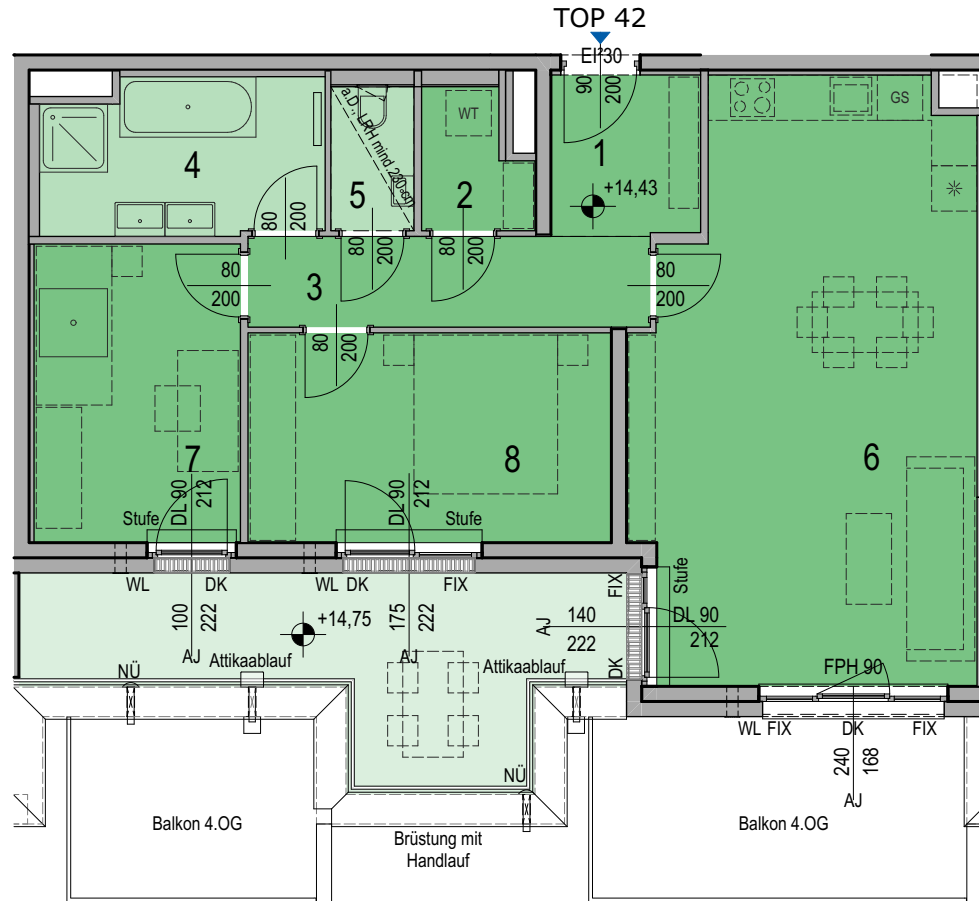
1	VR	4,19 m <sup>2</sup>
2	AR	2,40 m <sup>2</sup>
3	Gang	6,38 m <sup>2</sup>
4	Bad	7,51 m <sup>2</sup>
5	WC	2,10 m <sup>2</sup>
6	Wohnküche	33,52 m <sup>2</sup>
7	Zimmer 1	10,78 m <sup>2</sup>
8	Zimmer 2	13,34 m <sup>2</sup>



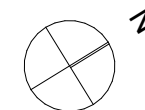
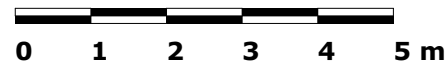
VERTRAGSPLAN

VERKAUF & VERMIETUNG

Nina Bruckmann  
 +43 1 797 00 155  
 nina.bruckmann@arwag.at  
 arwag.at



A4 / 1:100



DUK	Deckenunterkante	DK	Drehkipplügel	a.D.	abgehängte Decke
RSK	Regensinkkasten	D	Drehflügel	LRH	lichte Raumhöhe
RAR	Regenabfallrohr	FIX	Fixverglasung	AJ	Außenjalousie
NÜ	Notüberlauf	FPH	Fertigparapethöhe	AR	Außenrollladen
WL	Wandlüfter	DL	Durchgangslichte	WT	Waschtrockner

Index: Stand: 16. 7. 2024

Für die Anfertigung von Einbaumöbel sind Naturmaße zu nehmen! Einbaumöbel nicht an Außenwand stellen. Die im Plan dargestellte Möblierung ist schematisch und dient ausschließlich zur unverbindlichen Illustration - bitte um Beachtung der Bau- und Ausstattungsbeschreibung. Bei der Ermittlung der Durchgangslichte (nutzbare Höhe) werden Türanschlag-, -schwelle, -schließer und Niveausprünge bis 3 cm nicht berücksichtigt.

Vorbehaltlich technischer und konstruktiver Änderungen, sofern dem/der Nutzer:in zumutbar, insbesondere weil sie geringfügig und sachlich gerechtfertigt sind.